



CARMIGNAC

Patrimoine

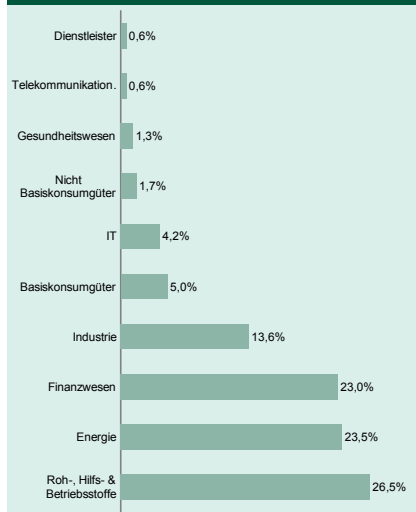
Mischfonds

FACT SHEET

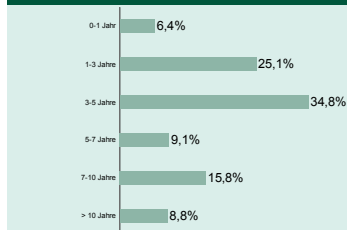
Mai 2008

Carmignac Patrimoine ist ein Investmentfonds, der in internationale Aktien und Rentenwerte an Finanzplätzen auf der ganzen Welt investiert; er strebt eine gleichmäßige Wertentwicklung in absoluten Zahlen über eine aktive, nicht an Referenzwerte gebundene Verwaltung ohne grundsätzliche Beschränkung auf eine Region oder einen Sektor an. Um Kapitalschwankungen auszugleichen, werden stets mindestens 50% des Vermögens in Renten- und/oder Geldmarktprodukte investiert.

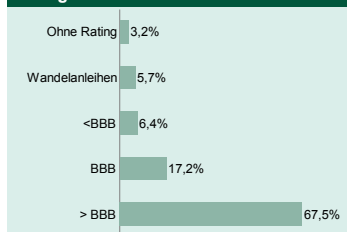
Sektoren - Aktienanteil



Laufzeiten



Ratings - Rentenanteil



Fondsprofil

Gründungsdatum	07/11/1989
Rechtsform	Investmentfonds französischen Rechts (FCP)
Performanceindikator	50% MSCI ACWF + 50% Citigroup WGBI All Mat. (Eur)
Fondsvermögen (30/05/2008)	3 836 Mio. €
Notierungswährung	EURO
Ertragsverwendung	Thesaurierung
ISIN Code	FR0010135103
Bloomberg Code	CARMPAT FP



E. Carmignac & R. Onabha

Risikomanager : F. Leroux

Vorzugsaktien

Name	Land	Typ	Vermögen (in %)
France OAT 4.25% 25/10/2017	Frankreich	Rentenwerte	7,8%
France OAT 5.00% 25/10/2011	Frankreich	Rentenwerte	5,4%
France OAT 5.50% 25/04/2010	Frankreich	Rentenwerte	4,1%
France OAT 5.50% 25/10/2010	Frankreich	Rentenwerte	2,9%
France OAT 4.00% 25/10/2014	Frankreich	Rentenwerte	2,6%
SMITH INTERNATIONAL	USA	Aktien	2,1%
BRESIL 8.50% 24/09/2012	Brasilien	Rentenwerte	2,0%
PETROLEO BRASILEIRO ADR	Brasilien	Aktien	1,9%
FREEPORT MCMORAN COP. & GOLD	USA	Aktien	1,7%
France OAT 5.00% 25/04/2012	Frankreich	Rentenwerte	1,6%

Portfoliostruktur	Mai	April	Jahresbeginn
Aktien	37,1%	37,3%	45,4%
Schwellenländer	16,0%	16,1%	18,6%
Afrika	0,8%	0,9%	0,5%
Lateinamerika	7,8%	7,8%	9,7%
Asien	6,8%	7,0%	7,8%
Osteuropa	0,2%	0,0%	0,0%
Mittlerer Osten	0,4%	0,4%	0,5%
Industrielländer	21,1%	21,2%	26,8%
Australien	0,8%	0,9%	0,0%
USA / Kanada	13,7%	14,1%	14,6%
Europa (außer Frankreich)	5,1%	4,6%	7,4%
Frankreich	0,5%	0,6%	3,1%
Japan	0,9%	1,0%	1,7%
Rentenwerte	56,0%	58,1%	43,8%
Rentenwerte	56,0%	58,1%	43,8%
Wandelanleihen	3,2%	3,4%	5,4%
Staatsanleihen Industrieländer	24,4%	27,2%	15,0%
Staatsanleihen Schwellenländer	4,1%	4,6%	5,8%
Privatanleihen Industrieländer	23,0%	21,6%	16,0%
Privatanleihen Schwellenländer	1,3%	1,4%	1,5%
Cash u. Sonstiges	7,0%	4,6%	10,8%
Gesamt	100,0%	100,0%	100,0%



CARMIGNAC

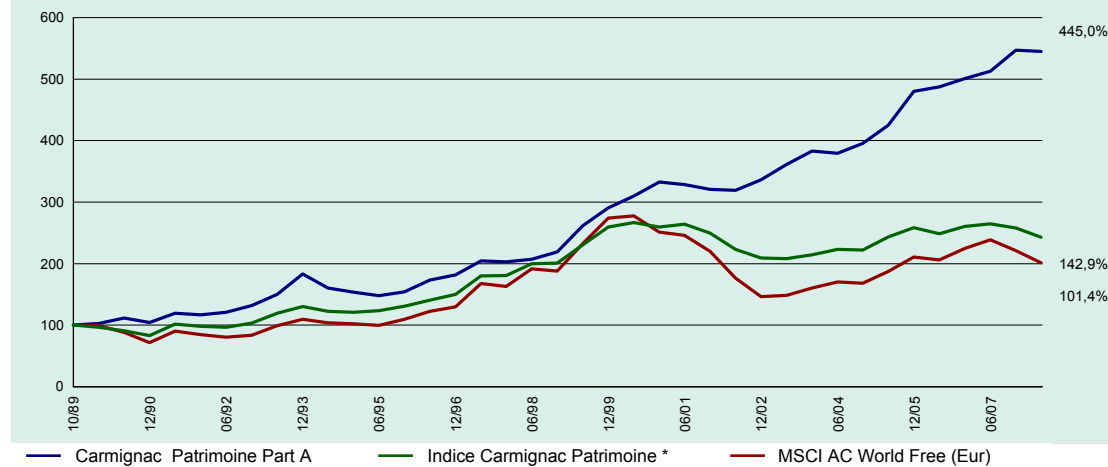
Patrimoine

Mischfonds

FACT SHEET - Performance

Mai 2008

Entwicklung des Fonds seit seiner Auflegung



Jährliche Wertentwicklungen (%)

Jahr	Carmignac Patrimoine Part A	Indice Carmignac Patrimoine *
2007	9,14	-0,85
2006	4,35	0,76
2005	21,50	16,39
2004	3,25	3,55
2003	13,78	2,59
2002	4,95	-16,20
2001	-3,60	-3,81
2000	14,33	0,00
1999	32,85	29,19
1998	8,02	9,48
1997	11,67	22,41
1996	17,57	14,36
1995	0,44	8,21
1994	-16,14	-6,98
1993	38,98	25,74
1992	12,93	5,71
1991	11,80	18,12
1990	1,63	-14,34
1989*	2,89	-3,25

* Seit der Auflegung

Statistiken (%)	1 Jahr (52 w.)	3 Jahre (36 m.)
Volatilität des Fonds	10,17	8,12
Volatilität des Indikators	6,76	5,83
Sharpe-Ratio	0,28	0,76
Beta	0,51	0,70
Alpha	0,19	0,72

Jährliche Wertentwicklungen (%)	Seit dem 31/12/2007	1 Monat	3 Monate	6 Monate	1 Jahr	3 Jahre	5 Jahre	10 Jahre	Seit der Auflegung am 07/11/1989
Carmignac Patrimoine Part A	-0,34	0,44	-0,90	0,52	7,67	33,22	52,73	165,43	444,96
Indice Carmignac Patrimoine *	-5,91	-0,76	-1,63	-6,37	-8,67	3,10	20,34	22,49	142,89
Durchschnitt der Kategorie **	-6,08	-0,40	-0,58	-6,36	-8,30	12,33	34,74	18,70	134,91
Klassement (Quartil)	1	3	4	1	1	1	1	1	1

* 50 % MSCI AC World Index Free (Eur) + 50 % Citigroup WGBI All Maturities (Eur)** Diversifiziert international - Mischfonds, Quelle Europerformance

Die Wertentwicklung in der Vergangenheit ist kein zwingender Hinweis auf den künftigen Wertverlauf und über die Zeit nicht konstant.